



POLSAB
TECHNIKA SPAWALNICZA

WSPÓLNIE
KSZTAŁTUJEMY PRZYSZŁOŚĆ
SPAWANIA I CIĘCIA
KATALOG PRODUKTÓW



WYDANIE10

Uchwyty SR-B TIG

Wielofunkcyjne i ergonomiczne uchwyty do spawania TIG



Uchwyty SR-B to jakość na pierwszym miejscu. Uchwyty zostały zaprojektowane z myślą o wygodzie i wszechstronności. W zależności od indywidualnego zastosowania wybierz chłodzenie gazem lub wodą, zawór gazowy lub jego brak bądź opcjonalną elastyczną głowicę.

- Uchwyty chłodzone gazem są zawsze mierzone w 60% cyklu pracy. W przypadku chłodzenia wodą to 100% cykl pracy.
- Ergonomiczna rękojeść z przełącznikiem.
- Zespół kablowy z obrotowym wspornikiem kabla na rękojeści
- Uchwyty są dostępne także z funkcją góra/dół dla maszyn ESAB ze sterowaniem przez magistralę CAN. (wymagany oddzielny adapter)

Dane techniczne				
Model	Prąd znamionowy, AC	Prąd znamionowy, DC	Ø elektrody	Medium chłodzące
SR-B 9	80 A w 60% cyklu pracy	110 A w 60% cyklu pracy	do 1,6 mm	Gaz
SR-B 17	100 A w 60% cyklu pracy	140 A w 60% cyklu pracy	do 2,4 mm	Gaz
SR-B 18	225 A w 100% cyklu pracy	320 A w 100% cyklu pracy	do 4,0 mm	Ciecz
SR-B 20	160 A w 100% cyklu pracy	220 A w 100% cyklu pracy	do 3,2 mm	Ciecz
SR-B 21	240 A w 100% cyklu pracy	340 A w 100% cyklu pracy	do 3,2 mm	Ciecz
SR-B 26	140 A w 60% cyklu pracy	200 A w 60% cyklu pracy	do 4,0 mm	Gaz
SR-B 26 HD	160 A w 60% cyklu pracy	230 A w 60% cyklu pracy	do 4,0 mm	Gaz
SR-B 400	315 A w 100% cyklu pracy	450 A w 100% cyklu pracy	do 4,8 mm	Ciecz

Dane do zamówienia OKC25	4 m	8 m
SR-B 9 V	0700025504	0700025505
SR-B 17 V	0700025512	0700025513

FX = głowica elastyczna, V = zawór, HD = do intensywnych zastosowań, R = zdalne

Dane do zamówienia OKC50	4 m	8 m	12 m	16 m
SR-B 9	0700025500	0700025501	-	-
SR-B 9-R	0700025559	-	-	-
SR-B 9FX	0700025506	0700025507	-	-
SR-B 9FX-R	-	0700025562	-	-
SR-B 17	0700025508	0700025509	0700025510	0700025511
SR-B 17-R	0700025563	0700025564	-	-
SR-B 17FX	0700025516	0700025517	-	-
SR-B 17V	0700025514	0700025515	-	-
SR-B 26	0700025518	0700025519	0700025520	0700025521
SR-B 26-R	0700025567	0700025568	-	-
SR-B 26FX	0700025524	0700025525	-	-
SR-B 26FX-R	0700025569	0700025570	-	-
SR-B 26HD	0700025526	0700025527	-	-
SR-B 26V	0700025522	0700025523	-	-
SR-B 26V HD	0700025530	0700025531	-	-
SR-B 26 FX HD	0700025532	0700025533	-	-
SR-B 18	0700025550	0700025551	-	-
SR-B 18FX	0700025554	0700025555	-	-
SR-B 20	0700025534	0700025535	-	-
SR-B 20FX	0700025536	0700025537	-	-
SR-B 21	0700025544	0700025545	0700025546	0700025547
SR-B 21FX	0700025548	0700025549	-	0700025558
SR-B 400	0700025538	0700025539	-	-
SR-B 400 R	0700025575	0700025576	-	-

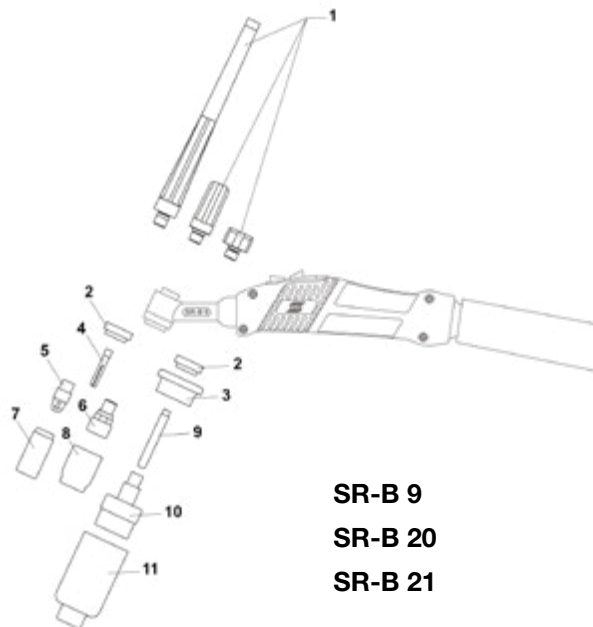
FX = głowica elastyczna, V = zawór, HD = do intensywnych zastosowań, R = zdalne

Części eksploatacyjne SR-B

Dysze, tuleje zaciskowe, korpusy tulei zaciskowych i soczewki gazowe do uchwytów **SR-B 9**, **SR-B 20** i **SR-B 21**.

Dane do zamówienia: SR-B 9, SR-B 20, SR-B 21				
Lp.	Rozmiar	Opis	Numer części	
1	Długi	Ostona elektrody	0365310051	
	Średni		0365310050	
	Krótki		0365310049	
2		Ostona termiczna	0366960017	
3		Adapter soczewki gazowej Jumbo	0157123026	
4	Ø 0,5	Standardowa tuleja zaciskowa i	0365310027	
	Ø 1,0	soczewka gazowa	0365310028	
	Ø 1,6	SR-B 9	0365310029	
	Ø 2,0		0700025662	
	Ø 2,4	SR-B 20/21	0365310030	
	Ø 3,0		0700025663	
	Ø 3,2		0365310091	
5	Ø 0,5-1,6	Standardowy korpus tulei zaciskowej	0365310037	
	Ø 2,0-2,4		0365310039	
	Ø 3,0-3,2		0365310090	
6	Ø 1,0	Korpus tulei zaciskowej z soczewką gaz.	0157121016	
	Ø 1,6		0157121017	
	Ø 2,0-2,4		0157121018	
	Ø 3,0-3,2		0157121041	
7	Ø 6,4 (nr 4)	Standardowa dysza gazowa	0365310044	
	Ø 8,0 (nr 5)	Dł.=30 mm	0365310045	
	Ø 9,8 (nr 6)	SR-B 9	0365310046	
	Ø 11,2 (nr 7)	SR-B 20/21	0365310047	
	Ø 12,7 (nr 8)		0365310048	
	Ø 15,9 (nr 10)		0588000440	
	-	Ø 5,0 (nr 3)	Dysza gazowa stand. długa	0700025664
		Ø 6,4 (nr 4)	Dł.=48 mm	0700025665
		Ø 8,0 (nr 5)	Dł.=48 mm	0700025666
		Ø 9,5 (nr 6)	Dł.=48 mm	0700025667
8	Ø 6,4 (nr 4)	Dysza gazowa do soczewki gazowej	0157121032	
	Ø 8,0 (nr 5)	Dł.=25,5 mm	0157121033	
	Ø 9,8 (nr 6)		0157121034	
	Ø 11,2 (nr 7)		0157121039	
	Ø 12,7 (nr 8)		0157121040	
	-	Ø 6,4 (nr 4)	Dysza gazowa do soczewki gazowej	0700025658
		Ø 8,0 (nr 5)	długi Dł.=35 mm	0700025659
		Ø 9,8 (nr 6)	Dł.=35 mm	0700025660

Pogrubiona czcionka = standardowy element dostawy.



SR-B 9
SR-B 20
SR-B 21

Dane do zamówienia: SR-B 9, SR-B 20, SR-B 21			
Lp.	Rozmiar	Opis	Numer części
	Ø 11,2 (nr 7)	Dł.=35 mm	0700025661
9	Ø 1,0	Tuleja zaciskowa do soczewki	0700025672
	Ø 1,6	gazowej Jumbo	0700025673
	Ø 2,0-2,4		0700025674
	Ø 3,0-3,2		0700025675
10	Ø 1,0-1,6	Soczewka gazowa, Jumbo	0700025676
	Ø 2,4		0700025677
	Ø 3,2		0700025678
11	Ø 9,8 (nr 6)	Dysza gazowa do soczewki	0157123088
	Ø 12,7 (nr 8)	gazowej Jumbo	0157123089
	Ø 15,9 (nr 10)	Dł.=48 mm	0588000438
	Ø 19,0 (nr 12)	Dł.=48 mm	0157123098
	Ø 24,0	Dł.=48 mm	0588000437
	Ø 24,0	Dł.=34 mm	0700025679

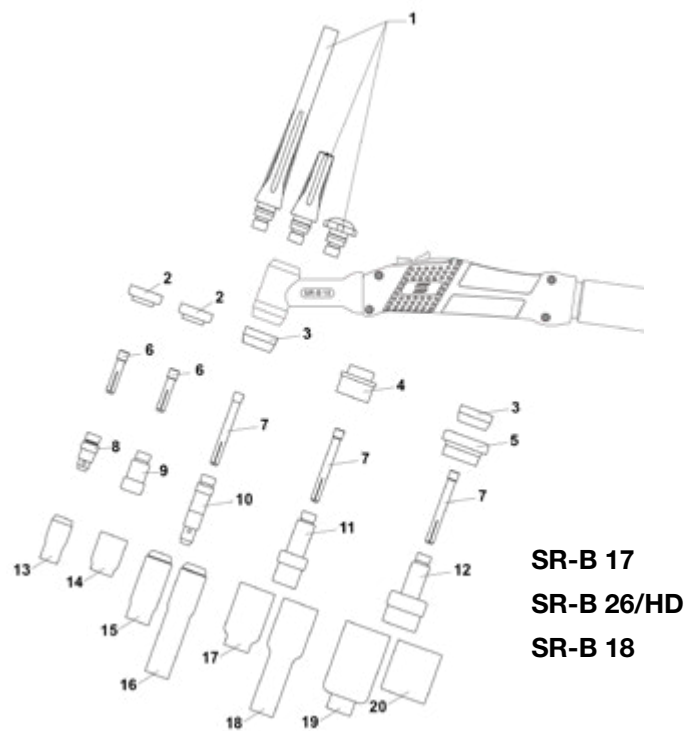
Części eksploatacyjne SR-B

Dysze, tuleje zaciskowe, korpusy tulei zaciskowych i soczewki gazowe do uchwytów **SR-B 17**, **SR-B 26**, **SR-B 26 HD** i **SR-B 18**.

Dane do zamówienia: SR-B 17, SR-B 26/HD, SR-B 18

Lp.	Rozmiar	Opis	Numer części
1	Długi	Ostona elektrody	0157123029
	Średni		0588000591
	Krótki		0157123028
2		Ostona termiczna, mała	0700025680
3		Ostona termiczna	0366960016
4		Ostona termiczna soczewki gazowej	0366960020
5		Ostona termiczna dużej soczewki gazowej	0366960021
6	Ø 1,0	Standardowa tuleja zaciskowa i	0349501216
	Ø 1,6	do soczewek gazowych, krótka	0349501217
	Ø 2,4		0349501218
	Ø 3,2		0349501219
7	Ø 0,5	Standardowa tuleja zaciskowa i	0157123009
	Ø 1,0	do soczewek gazowych	0157123010
	Ø 1,6		0157123011
	Ø 2,0		0700025681
	Ø 2,4		0157123012
	Ø 3,0		0700025682
	Ø 3,2		0157123013
	Ø 4,0		0157123014
	8	Ø 1,0-1,6	Korpus tulei zaciskowej, krótki
Ø 2,0-2,4			0700025684
Ø 3,0-3,2			0700025685
9	Ø 1,0-1,6	Korpus tulei zaciskowej z soczewką	0700025686
	Ø 2,4	gazową, krótki	0700025687
	Ø 3,2		0700025688
10	Ø 0,5-1,6	Standardowy korpus tulei zaciskowej	0157123016
	Ø 2,0-2,4		0157123017
	Ø 3,0-3,2		0157123018
	Ø 4,0		0157123019
11	Ø 1,0	Korpus tulei zaciskowej z	0157123021
	Ø 1,6	soczewką gazową, standard	0157123022
	Ø 2,0-2,4		0157123023
	Ø 3,0-3,2		0157123024
12	Ø 1,0	Korpus tulei zaciskowej z bardzo	0157123083
	Ø 1,6	dużą soczewką gazową	0157123084
	Ø 2,0-2,4		0157123085
	Ø 3,0-3,2		0157123086
13	Ø 6,4 (nr 4)	Dysza gazowa	0365310044
	Ø 8,0 (nr 5)	Dł.=30 mm	0365310045
	Ø 9,8 (nr 6)		0365310046
	Ø 11,2 (nr 7)		0365310047
	Ø 12,7 (nr 8)		0365310048
14	Ø 15,9 (nr 10)		0588000440
	Ø 6,4 (nr 4)	Dysza gazowa do	0157121032
	Ø 8,0 (nr 5)	soczewki gazowej, krótka	0157121033
	Ø 9,8 (nr 6)	Dł.=25,5 mm	0157121034
15	Ø 11,2 (nr 7)		0157121039
	Ø 11,2 (nr 7)		0157121039

Pogrubiona czcionka = standardowy element dostawy.



SR-B 17
SR-B 26/HD
SR-B 18

Dane do zamówienia: SR-B 17, SR-B 26/HD, SR-B 18

Lp.	Rozmiar	Opis	Numer części
15	Ø 12,7 (nr 8)		0157121040
	Ø 6,4 (nr 4)	Standardowa dysza gazowa	0157123052
	Ø 8,0 (nr 5)	Dł.=47 mm	0157123053
	Ø 9,8 (nr 6)		0157123054
	Ø 11,2 (nr 7)		0157123055
16	Ø 12,7 (nr 8)		0157123056
	Ø 15,9 (nr 10)		0588000442
	Ø 19 (nr 10)		0588000441
	Ø 6,4 (nr 4)	Standardowa dysza gazowa	0700025689
17	Ø 8,0 (nr 5)	Dł.=76 mm	0700025690
	Ø 9,8 (nr 6)		0700025691
	Ø 11,2 (nr 7)		0700025692
	Ø 6,4 (nr 4)	Dysza gazowa do	0157123057
18	Ø 8,0 (nr 5)	soczewki gazowej	0157123058
	Ø 9,8 (nr 6)	Dł.=42 mm	0157123059
	Ø 11,2 (nr 7)		0157123060
	Ø 12,7 (nr 8)		0157123061
	Ø 17,5		0588000439
19	Ø 6,4 (nr 4)	Dysza gazowa do	0700025693
	Ø 8,0 (nr 5)	soczewki gazowej	0700025694
	Ø 9,8 (nr 6)	Dł.=76 mm	0700025695
	Ø 11,2 (nr 7)		0700025696
20	Ø 12,7 (nr 8)		0700025697
	Ø 9,8 (nr 6)	Dysza gazowa do soczewki	0157123088
	Ø 12,5 (nr 8)	gazowej, duża	0157123089
	Ø 15,9 (nr 10)	Dł.=48 mm	0588000438
	Ø 19 (nr 12)		0157123098
20	Ø 24		0588000437
	Ø 24	Dysza gazowa do soczewki	0700025679
20		gazową, krótka	
		Dł.=34 mm	

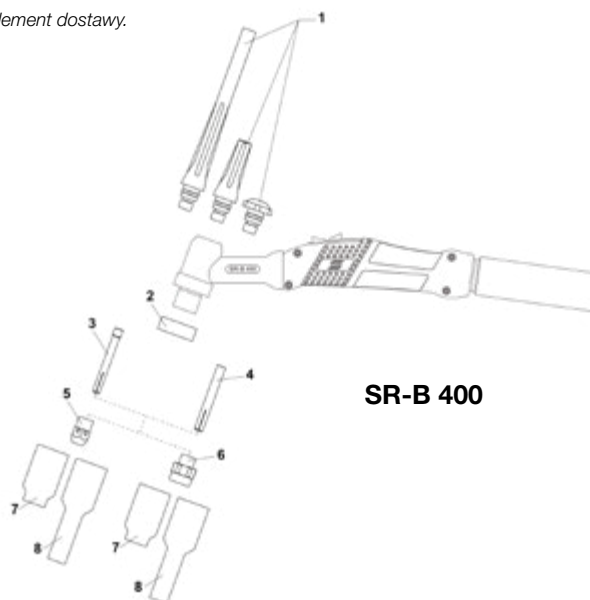
Części eksploatacyjne SR-B

Podnagłówek

Dysze, tuleje zaciskowe, korpusy tulei zaciskowych i soczewki gazowe do uchwytów **SR-B 400**.

Dane do zamówienia SR-B 400			
Lp.	Rozmiar	Opis	Numer części
1	Długi	Ostona elektrody	0157123029
	Średni		0588000591
	Krótki		0157123028
2		Ostona termiczna	0366960018
3	Ø 1,0	Standardowa tuleja zaciskowa i	0157123010
	Ø 1,6	do soczewek gazowych	0157123011
	Ø 2,4		0157123012
	Ø 3,2		0157123013
	Ø 4,0		0157123014
	4	Ø 2,4	Tuleja zaciskowa, do dużych obciążeń
	Ø 3,2		0157123078
	Ø 4,0		0157123079
	Ø 4,8		0157123074
5	Ø 1,0-3,2	Standardowy korpus tulei zaciskowej	0157123081
	Ø 3,2-4,8		0157123082
6	Ø 1,0	Korpus tulei zaciskowej z soczewką	0157123091
	Ø 1,6	gazową	0157123092
	Ø 2,4		0157123093
	Ø 3,2		0157123094
	Ø 4,0		0157123095
	Ø 4,8		0157123075
7	Ø 6,4 (nr 4)	Dysza gazowa, standard	0157123057
	Ø 8,0 (nr 5)	i do soczewek gazowych	0157123058
	Ø 9,8 (nr 6)	Dł.=42 mm	0157123059
	Ø 11,2 (nr 7)		0157123060
	Ø 12,7 (nr 8)		0157123061
	Ø 17,5		0588000439
8	Ø 6,4 (nr 4)	Dysza gazowa, standard	0700025693
	Ø 8,0 (nr 5)	i do soczewek gazowych	0700025694
	Ø 9,8 (nr 6)	Dł.=76 mm	0700025695
	Ø 11,2 (nr 7)		0700025696
	Ø 12,7 (nr 8)		0700025697

Pogrubiona czcionka = standardowy element dostawy.



Lista zamienników TXH™ na SR-B

Seria uchwytów TXH		Seria nowych uchwytów SR-B	
TXH 121V OKC25, 4 m	0700300523	SR-B 9V OKC25G 3/8, 4 m	0700025504
TXH 121 OKC50, 4 m	0700300524	SR-B 9 OKC50, 4 m	0700025500
TXH 121F OKC25, 4 m	0700300525	SR-B 9FX OKC50, 4 m	Wymaga adaptera OKC50->25, 0590046800 0700025506
TXH 121F OKC50, 4 m	0700300526	SR-B 9FX OKC50, 4 m	0700025506
TXH 121 OKC50, 8 m	0700300529	SR-B 9 OKC50, 8 m	0700025501
TXH 121F OKC25, 8 m	0700300530	SR-B 9FX OKC50, 8 m	Wymaga adaptera OKC50->25, 0590046800 0700025507
TXH 121F OKC50, 8 m	0700300531	SR-B 9FX OKC50, 8 m	0700025507
TXH 151 OKC25, 4 m	0700300536	SR-B 17 OKC50, 4 m	Wymaga adaptera OKC50->25, 0590046800 0700025508
TXH 151V OKC25, 4 m	0700300537	SR-B 17V OKC25 3/8, 4 m	0700025512
TXH 151 OKC50 4 m	0700300538	SR-B 17 OKC50, 4 m	0700025508
TXH 151V OKC50, 4 m	0700300539	SR-B 17V OKC50 3/8, 4 m	0700025514
TXH 151F OKC25, 4 m	0700300540	SR-B 17FX OKC50, 4 m	Wymaga adaptera OKC50->25, 0590046800 0700025516
TXH 151F OKC50, 4 m	0700300541	SR-B 17FX OKC50, 4 m	0700025516
TXH 151 OKC25, 8 m	0700300542	SR-B 17 OKC50, 8 m	Wymaga adaptera OKC50->25, 0590046800 0700025509
TXH 151 OKC50, 8 m	0700300544	SR-B 17 OKC50, 8 m	0700025509
TXH 151V OKC50, 8 m	0700300545	SR-B 17V OKC50 3/8, 8 m	0700025515
TXH 151F OKC25, 8 m	0700300546	SR-B 17FX OKC50, 8 m	Wymaga adaptera OKC50->25, 0590046800 0700025517
TXH 151F OKC50, 8 m	0700300547	SR-B 17FX OKC50, 8 m	0700025517
TXH 201 OKC50, 4 m	0700300552	SR-B 26 OKC50, 4 m	0700025518
TXH 201V OKC50, 4 m	0700300553	SR-B 26V OKC50 3/8, 4 m	0700025522
TXH 201F OKC50, 4 m	0700300554	SR-B 26FX OKC50, 4 m	0700025524
TXH 201 OKC50, 8 m	0700300555	SR-B 26 OKC50, 8 m	0700025519
TXH 201V OKC50, 8 m	0700300556	SR-B 26V OKC50 3/8, 8 m	0700025523
TXH 201F, OKC50, 8 m	0700300557	SR-B 26FX OKC50, 8 m	0700025525
TXH 201 OKC25, 4 m	0700300558	SR-B 26 OKC50, 4 m	Wymaga adaptera OKC50->25, 0590046800 0700025518
TXH 201F OKC25, 4 m	0700300559	SR-B 26FX OKC50, 4 m	Wymaga adaptera OKC50->25, 0590046800 0700025524
TXH 201 OKC25, 8 m	0700300560	SR-B 26 OKC50, 8 m	Wymaga adaptera OKC50->25, 0590046800 0700025519
TXH 251w OKC50, 4 m	0700300561	SR-B 20 OKC50, 4 m	0700025534
TXH 251wF OKC50, 4 m	0700300562	SR-B 20FX OKC50, 4 m	0700025536
TXH 251w OKC50, 8 m	0700300563	SR-B 20 OKC50, 8 m	0700025535
TXH 251wF OKC50, 8 m	0700300564	SR-B 20FX OKC50, 8 m	0700025537
TXH 401w OKC50, 4 m	0700300565	SR-B 400 OKC50, 4 m	0700025538
TXH 401w HD OKC50, 4 m	0700300566	SR-B 400 OKC50, 4 m	0700025538
TXH 401w OKC50, 8 m	0700300567	SR-B 400 OKC50, 8 m	0700025539
TXH 401w HD OKC50, 8 m	0700300568	SR-B 400 OKC50, 8 m	0700025539
TXH 121r OKC50, 4 m	0700300620	SR-B 9-R OKC50, 4 m	0700025559
TXH 121Fr OKC50, 8 m	0700300623	SR-B 9FX-R OKC50, 8 m	0700025562
TXH 151r OKC50, 4 m	0700300624	SR-B 17-R OKC50, 4 m	0700025563
TXH 151r OKC50, 8 m	0700300626	SR-B 17-R OKC50, 8 m	0700025564
TXH 201r OKC50, 4 m	0700300628	SR-B 26-R OKC50, 4 m	0700025567
TXH 201Fr OKC50, 4 m	0700300629	SR-B 26FX-R OKC50, 4 m	0700025569
TXH 201r OKC50, 8 m	0700300630	SR-B 26-R OKC50, 8 m	0700025568
TXH 201Fr OKC50, 8 m	0700300631	SR-B 26FX-R OKC50, 8 m	0700025570
TXH 251wr OKC50, 4 m	0700300632	SR-B 21-R OKC50, 4 m	0700025571
TXH 251wFr OKC50, 4 m	0700300633	SR-B 21FX-R OKC50, 4 m	0700025573
TXH 251wr OKC50, 4 m	0700300634	SR-B 21-R OKC50, 8 m	0700025572
TXH 251wFr OKC50, 8 m	0700300635	SR-B 21FX-R OKC50, 8 m	0700025574
TXH 401wr OKC50, 4 m	0700300636	SR-B 400-R OKC50, 4 m	0700025575
TXH 401wr OKC50, 8 m	0700300638	SR-B 400-R, OKC50, 8 m	0700025576
TXH 251W, 8 m Wheel Remote	0700300659	SR-B 21R, 8 m Heliarc	Tylko maszyny Heliarc 0700025577
TXH 401W, 8 m Wheel Remote	0700300660	SR-B 400-R, 8 m Heliarc	Tylko maszyny Heliarc 0700025579
TXH 251W, 8 m Flex Wheel Remote	0700300663	SR-B 21FX-R, 8 m Heliarc	Tylko maszyny Heliarc 0700025578
TXH 252w, 4 m	0700300855	SR-B 21, OKC50, 4 m	0700025544
TXH 252w, 8 m	0700300856	SR-B 21, OKC50, 8 m	0700025545
TXH 202, 4 m (Rebel 8-pin)	0700300857	SR-B 26, 4 m Rebel	Tylko Rebel z elektrozaworem 0700025580

Uchwyty XCT-B TIG

Wydajne uchwyty TIG o kompaktowej konstrukcji



- Dokładnie zoptymalizowana głowica uchwyty i tuleja zaciskowa XCT Uzyskiwana osłona gazowa porównywalna z soczewką gazową
- Uproszczony system z tylko trzema ekstremalnie trwałymi częściami eksploatacyjnymi
- Wyposażony w nową technologię Precision Switch do precyzyjnej i maksymalnie ergonomicznej obsługi
- Gruntownie przetestowana i sprawdzona kompaktowa konstrukcja o wysokiej trwałości
- Ekstremalnie kompaktowe rozmiary głowicy

Dane techniczne

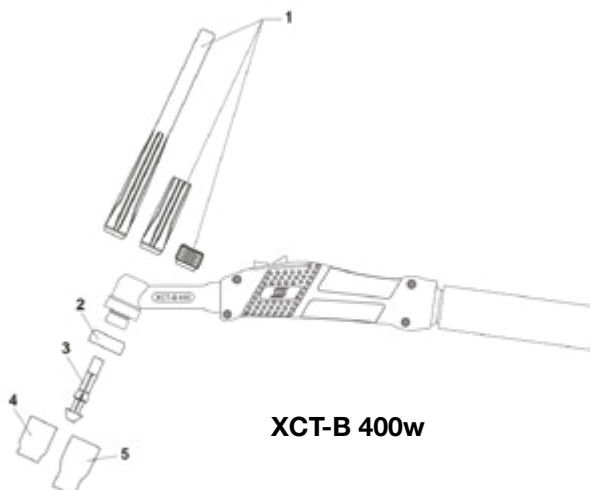
Model	Prąd znamionowy, AC	Prąd znamionowy, DC	Ø elektrody	Medium chłodzące
XCT-B 400w	315 A w 60% cyklu pracy	450 A w 60% cyklu pracy	do 4,0 mm	Ciecz

Dane do zamówienia

	4 m	8 m	12 m	16 m
XCT-B 400w	0700025540	0700025541	0700025542	0700025543

Dane do zamówienia SR-B 400

Lp.	Rozmiar	Opis	Numer części
1	Długi	Ostona elektrody	0700025650
	Średni		0700025651
	Krótki		0700025652
2		Ostona termiczna	0700025653
3	Ø 1,6	Tuleja zaciskowa	0700025654
	Ø 2,4		0700025655
	Ø 3,2		0700025656
	Ø 4,0		0700025657
4	Ø 6,4 (nr 4)	Dysza gazowa, standard	0157121032
	Ø 8,0 (nr 5)		0157121033
	Ø 9,8 (nr 6)	Dł.=25,5 mm	0157121034
	Ø 11,2 (nr 7)		0157121039
	Ø 12,7 (nr 8)		0157121040
	Ø 16,0 (nr 10)		0700025698
5	Ø 6,4 (nr 4)	Dysza gazowa	0700025658
	Ø 8,0 (nr 5)		0700025659
	Ø 9,8 (nr 6)	Dł.=35,0 mm	0700025660
	Ø 11,2 (nr 7)		0700025661
	Ø 16,0 (nr 10)		0700025699



XCT-B 400w

NIEZRÓWNANA OBSŁUGA I WSPARCIE.

Nabywcy wszystkich produktów marki ESAB mogą oczekiwać obsługi na najwyższym poziomie. Nasz wykwalifikowany dział obsługi klienta jest przygotowany, by szybko udzielić odpowiedzi na każde pytanie, rozwiązywać problemy i pomagać w konserwacji i unowocześnianiu maszyn klientów. Ponadto nasze produkty są objęte najszerszą gwarancją w branży.

Wybór materiałów spawalniczych marki ESAB to pewność optymalnego produktu zarówno teraz, jak i w przyszłości. Dostępne są także szkolenia w zakresie produktów i procesów. Wystarczy zapytać przedstawiciela sprzedaży lub dystrybutora ESAB o informacje o kompletnym rozwiązaniu ESAB.

Dodatkowe informacje można uzyskać na stronie **esab.com**

dystrybutor:

PH POLSAB | Ul. Oleska 121 | 45-231 Opole
NIP: 754-00-22-888
www.polsab.com.pl polsab@polsab.com.pl

POLSAB

TECHNIKA SPAWALNICZA



ESAB / esab.com

