

Najnowocześniejsze,  
Kompletne, Skalowalne  
i efektywne rozwiązanie  
dla szkoleń spawalniczych  
napędzane przez  
Rozszerzoną  
Rzeczywistość.





## SPIS TREŚCI

Najnowocześniejsze szkolenie .....	4
Hiperrealistyczna Symulacja .....	5
Dostęp w dowolnym czasie z dowolnego miejsca .....	6
Złącza spawane .....	8
Robotyka Soldamatic .....	10
Oprogramowanie do każdego celu .....	11

## NAJNOWOCZEŚNIEJSZE SZKOLENIE

SOLDAMATIC IE REWOLUCJONIZUJE SZKOLENIA SPAWALNICZE, TWORZĄC NOWĄ GENERACJĘ SPAWACZY NAJBARDZIEJ KOMPLEKSOWE, EFEKTYWNE I NOWOCZESNE ROZWIĄZANIE DLA SZKOLENIA SPAWALNICZEGO



**34%**

więcej certyfikowanych spawaczy niż przy tradycyjnej metodzie



**56%**

skrócenie czasu nauki



**68%**

redukcja kosztów w pracowni i wpływu na środowisko



**84%**

mniej wypadków



**+75**

krajów na całym świecie

SOLDAMATIC IE JEST DOSTĘPNY W 33 JĘZYKACH



## HIPERREALISTYCZNA SYMULACJA

OFERUJE NAJLEPSZY, NAJBARDZIEJ REALISTYCZNY SYSTEM SZKOLENIA SPAWALNICZEGO POZA PRAWDZIWYM SPAWANIEM



Realistyczny panel sterowania i przyciski



Prawdziwa Maska Spawalnicza



Prawdziwe palniki & uchwyty



Złącza spawane



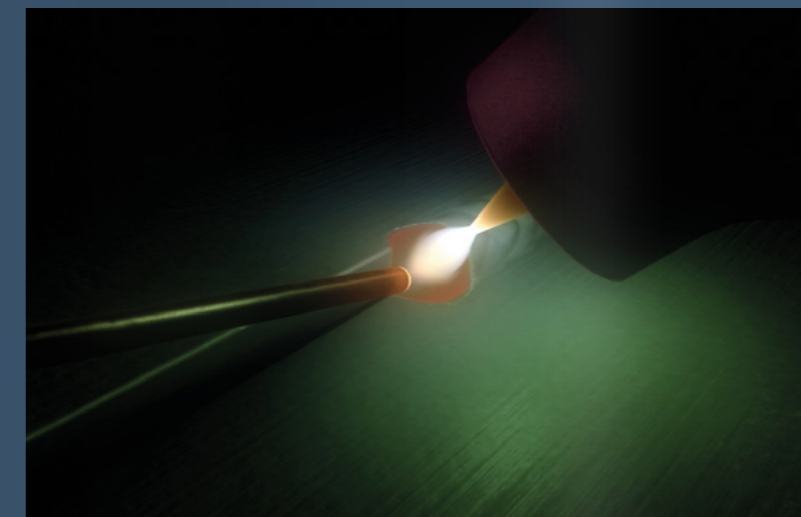
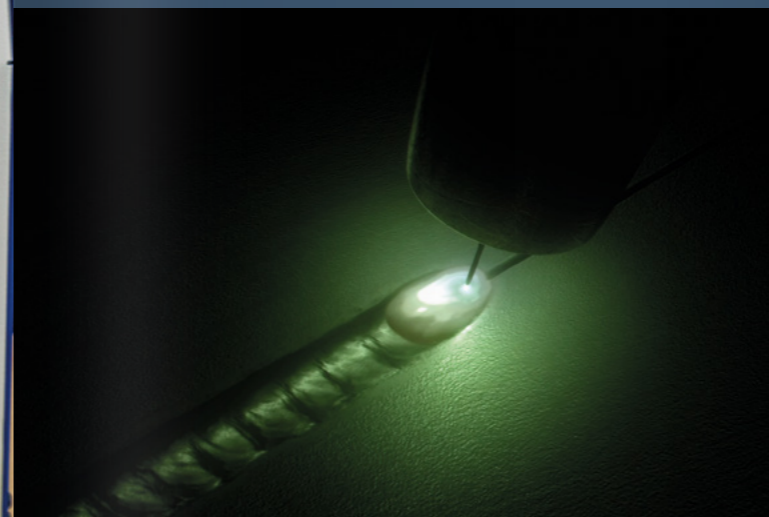
Ścieg spawalniczy jakość i ustawienia



Tryby transferu



Zremasterowany dźwięk spawania w HD



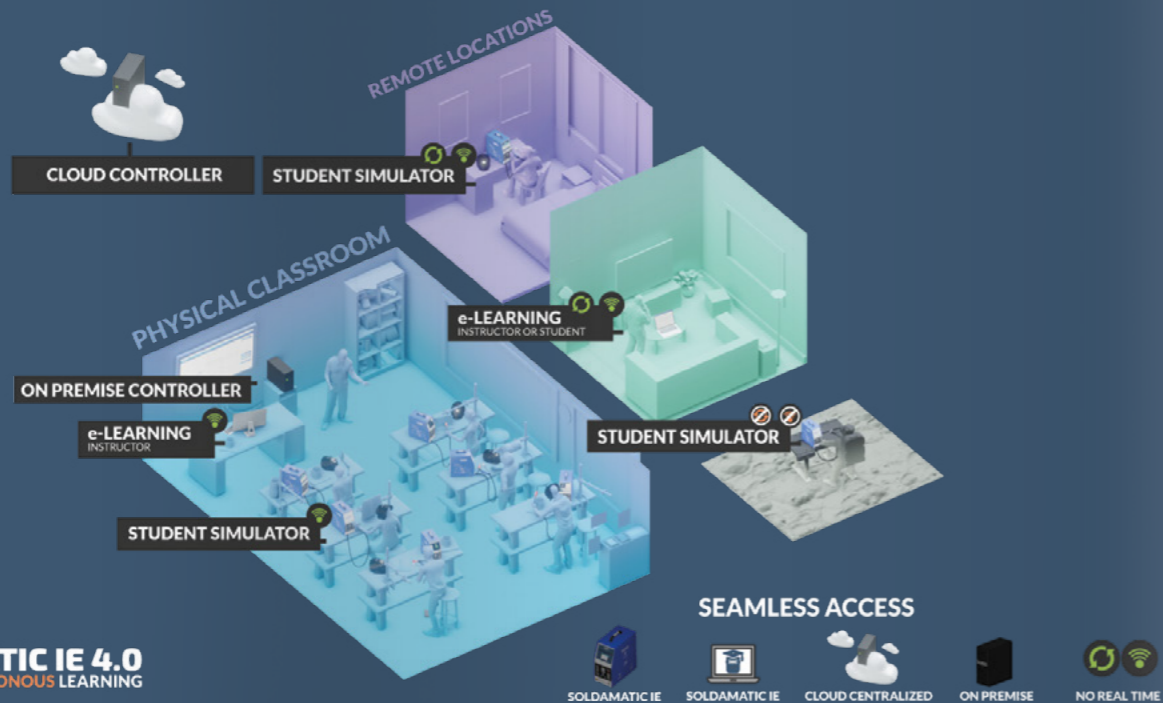
Dwa przykłady symulacji spawania z Soldamatic

WSZYSTKIE PARAMETRY SPAWANIA, WIZUALIZACJE I DŹWIĘK ZOSTAŁY SKALIBROWANE W PRAWDZIWYJ PRACOWNI SPAWALNICZEJ

## DOSTĘP W DOWOLNYM CZASIE Z DOWOLNEGO MIEJSCA

W PEŁNI ELASTYCZNE ROZWIĄZANIE TRENINGOWE - PRZEJRZYSTE I SPÓJNE  
DOŚWIADCZENIE W TRYBIE STACJONARNYM I ZDALNYM

- Przejrzysta i konsekwentna nauka w klasie lub zdalnie z możliwością obsługi wideo
- Nie jest wymagane stałe połączenie z serwerem, wszystkie informacje są aktualizowane po ponownym nawiązaniu połączenia
- Trenerzy i uczniowie mogą uzyskać dostęp do wirtualnej klasy, udostępniać swój ekran i rozmawiać na czacie w czasie rzeczywistym



### METODOLOGIA ROZSZERZONEGO SZKOLENIA

- Nowy paradygmat edukacyjny
- Łączy symulację AR z prawdziwą praktyką spawalniczą
- Umożliwia instruktorom zarządzanie wieloma kursami i studentami



SOLDAMATIC  
E-LEARNING



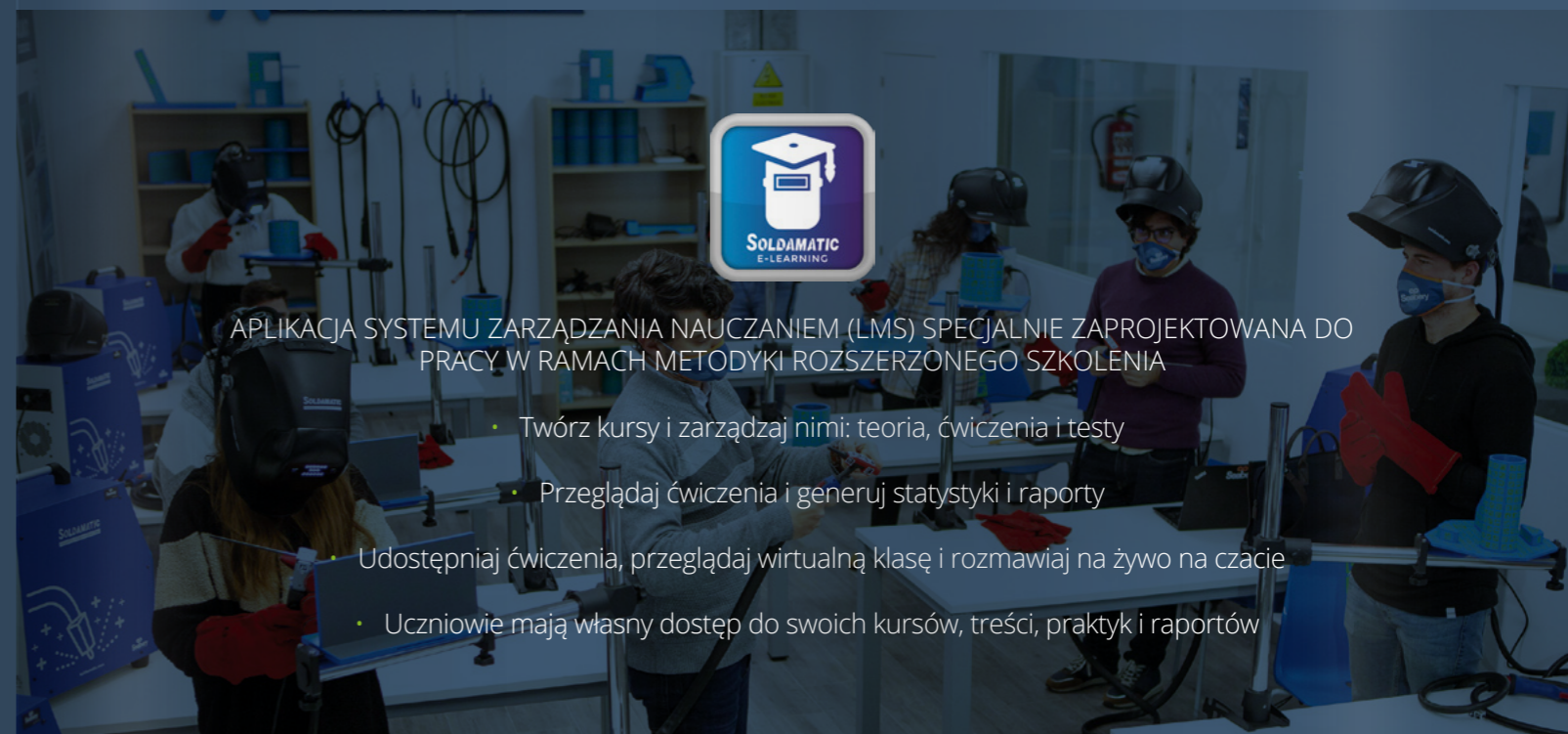
AUGMENTED  
TRAINING



PRACTICE  
WORKSHOP



STUDENTS  
SIMULATOR



APLIKACJA SYSTEMU ZARZĄDZANIA NAUCZANIEM (LMS) SPECJALNIE ZAPROJEKTOWANA DO PRACY W RAMACH METODYKI ROZSZERZONEGO SZKOLENIA

- Twórz kursy i zarządzaj nimi: teoria, ćwiczenia i testy
- Przeglądaj ćwiczenia i generuj statystyki i raporty
- Udostępniaj ćwiczenia, przeglądaj wirtualną klasę i rozmawiaj na żywo na czacie
- Uczniowie mają własny dostęp do swoich kursów, treści, praktyk i raportów

### TREŚCI MIĘDZYNARODOWYCH WYDAWCÓW

International  
Welding  
Experts

DVS MEDIA

CESOL

Wysokiej jakości programy nauczania spawania opracowane przez międzynarodowych ekspertów do przeprowadzenia z Soldermatic IE

# ZŁĄCZA SPAWANE

**NAJBARDZIEJ KOMPLEKSOWE I ZAAWANSOWANE TRENINGOWE ZŁĄCZA SPAWANE, ABY SZKOLIĆ KAŻDY RODZAJ SPAWACZA NA KAŻDYM POZIOMIE ORAZ PRAWIE KAŻDĄ SEKWENCJĘ PROCESU SPAWANIA**

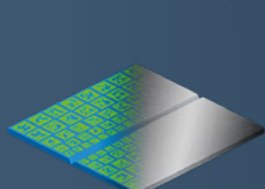


## EDUKACYJNE ZŁĄCZA SPAWANE

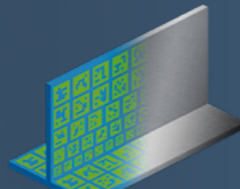
Złącza spawane najczęściej używane na świecie do szkoleń spawania. Certyfikat UNE-EN ISO 9606



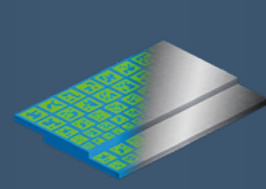
V-Butt pipe



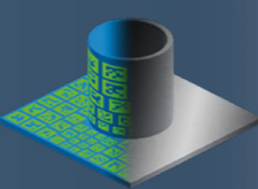
V-Butt plate



T-Angled plate to plate



Overlapped plate



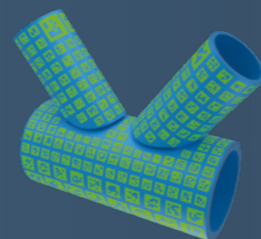
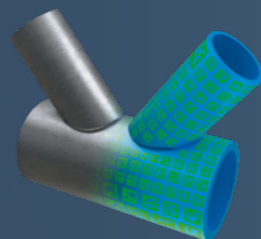
T-Angled pipe to plate

## PRZEMYSŁOWE WIELOPUNKTOWE ZŁĄCZA SPAWANE

Przenieś prawdziwe złącza spawane do Rozszerzonej Rzeczywistości. Stworzone, aby spełnić specyficzne wymagania dotyczące szkolenia spawalniczego i wydajności



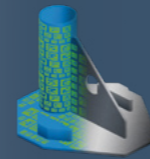
Ze świata prawdziwego do



Rozszerzonej Rzeczywistości

## ZAAWANSOWANE WIELOPUNKTOWE ZŁĄCZA SPAWANE

Zaprojektowany dla rynków wertykalnych i zaawansowanych spawaczy

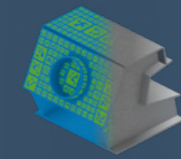


Foundational Ambidex

GMAW (MIG/MAG)  
Stal węglowa  
Pozycje : PB & PF



AWM-001

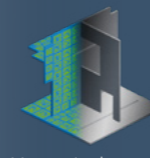


Foundational Complex Sequence

GMAW (MIG/MAG)  
Stal węglowa  
Pozycje :PB, PF, PD & PH



AWM-002

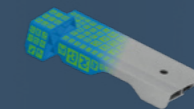


Heavy Industry Specific Practices

GMAW (MIG/MAG)  
Stal węglowa  
Pozycje : PB, PF, PD & PA



AWM-003

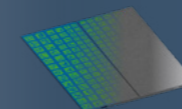


Automotive Chassis Assembly

GMAW (MIG/MAG)  
Pulsed Arc Aluminium  
Pozycje : PB



AWM-004

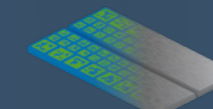


Automotive Thin Plates

GMAW (MIG/MAG) Pulsed Arc  
Aluminium  
Pozycje : PA, PB, PC, PD, PE, PF



AWM-005

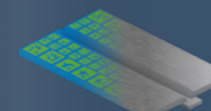


Shipbuilding Open Root

GMAW (MIG/MAG)  
Stal węglowa  
Pozycje : PF



AWM-006

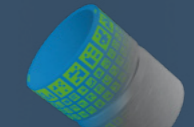


Shipbuilding Backing Strip

GMAW (MIG/MAG)  
Stal węglowa  
Pozycje : PF



AWM-007

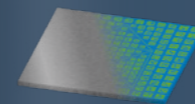


Pipeline 6" Schedule 80

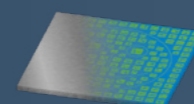
GMAW (MIG/MAG) & FCAW  
Stal węglowa  
Pozycje : 6G



AWM-008



Robotic Foundational "House"

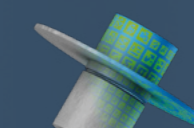


Robotic Foundational "Face"

GMAW (MIG/MAG)  
Stal węglowa  
Pozycje : PA



AWM-009/AWM-10

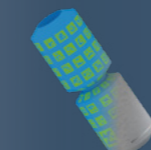


Pipeline 6GR

GMAW (MIG/MAG)  
Stal węglowa  
Pozycje : 6G



AWM011

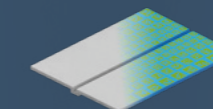


Pipeline Monster Coupon

GMAW (MIG/MAG) Pulsed Arc  
Stal węglowa  
Pozycje : 6G



AWM-012

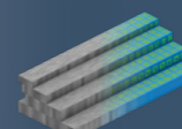


Open root with V-Groove

GMAW (MIG/MAG) Pulsed Arc  
Aluminium  
Pozycje : PA



AWM-013

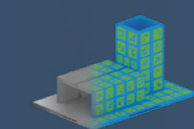


Foundational Multilap

GMAW (MIG/MAG) nad GTAW Heliarc  
Stal węglowa  
Pozycje : PA



AWM-014



Robotic Foundational Assembly

GMAW (MIG/MAG)  
Stal węglowa  
Pozycje : PA



AWM-015

## ROBOTYKA SOLDAMATIC

PIERWSZE W SWOIM RODZAJU, KOMPLEKSOWE I PROGRAMOWALNE  
SZKOLENIE SPAWANIA ZROBOTYZOWANEGO

SZKOLENIE SPAWANIA ZROBOTYZOWANEGO SOLDAMATIC IE ZAPEWNIĄ:

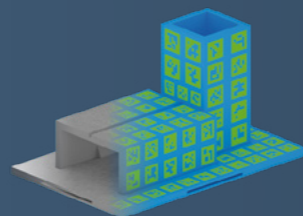
- Umożliwia programowanie robotów do określonych procedur spawalniczych.
- Technologia AR pozwala na użycie prawdziwego panelu do programowania, prawdziwego robota przy jednoczesnym zmniejszeniu ilości odpadów i kosztów.
- Przegląd, analiza i kontrola ściegu spawalniczego podczas i po symulacji.



Zawiera wprowadzenie do spawania zrobotyzowanego



Soldamatic E-learning połączony z Robotyką



Kompatybilny z 5 Edukacyjnymi + 5 Zaawansowanymi Wielopunktowymi Złączami Spawalnymi

## OPROGRAMOWANIE DO KAŻDEGO CELU



Przyciągaj młodych ludzi i modernizuj programy szkoleń spawalniczych



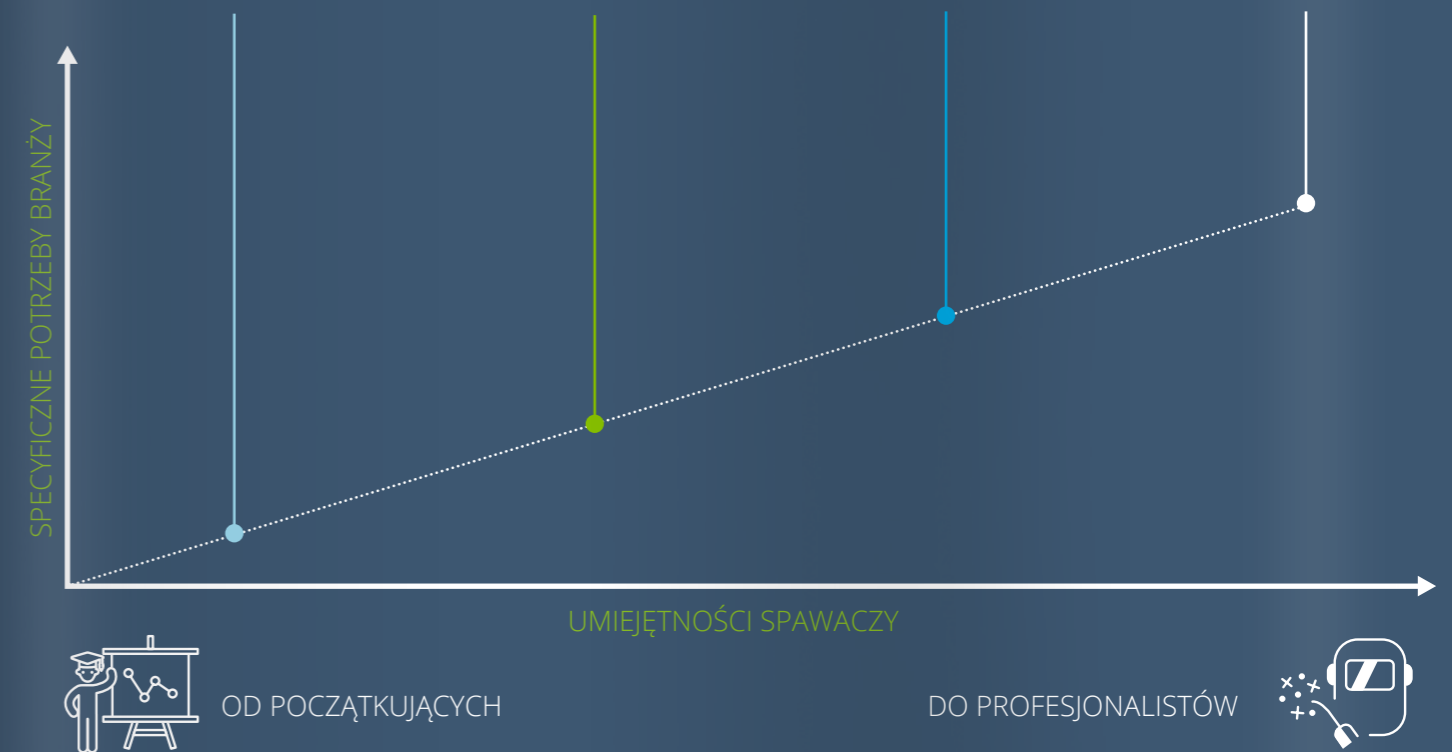
Zaspokajaj specyficzne potrzeby i wymagania przemysłu



Stwórz wykwalifikowaną siłę roboczą XXI wieku



Trenuj profesjonalnych spawaczy w zakresie określonych procesów i rzeczywistych złączy spawanych



SOLDAMATIC  
AUGMENTED TRAINING TECHNOLOGY FOR WELDING

TWORZENIE NASTĘPNEJ GENERACJI SPAWACZY





Seabery jest międzynarodowym liderem w dziedzinie szkolenia umiejętności zawodowych pracowników XXI wieku z rozwiązaniami opartymi na treningu przy użyciu symulacji w Rozszerzonej Rzeczywistości, z partnerami i obecnością w ponad 75 krajach

**SEABERYAT.COM**

Soldamatic to wiodące szkolenie spawalnicze z najnowocześniejszym, kompletnym i skalowalnym rozwiązaniem, które umożliwia efektywne i wydajne tworzenie nowej generacji spawaczy

 Soldamatic  
by Seabery

 @seabery

 Seabery

 Seabery

Więcej informacji na

**SOLDAMATIC.COM**  
**info@soldamatic.com**